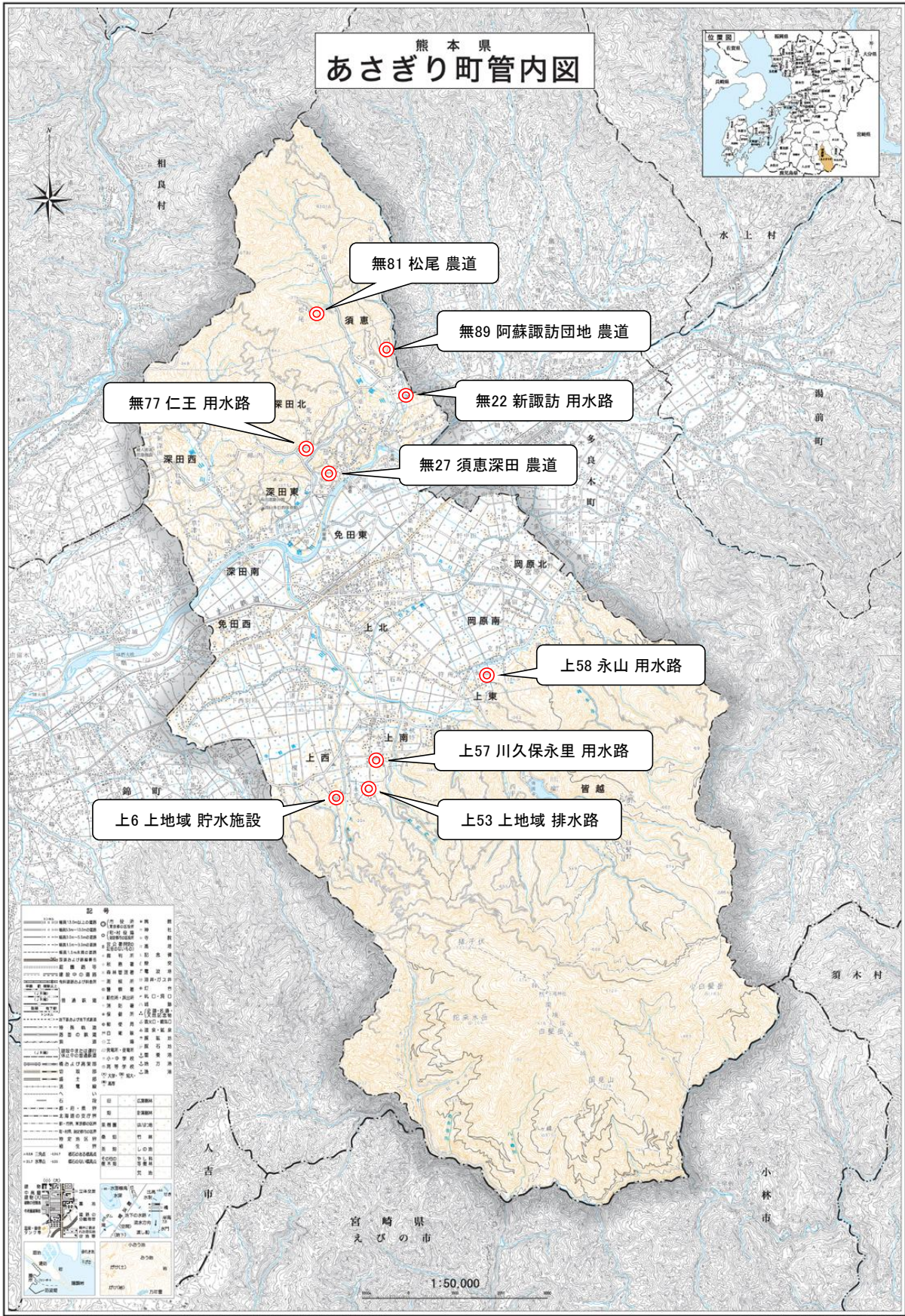


【第3期対策】

長寿命化整備計画書

番号	施設名	設置年度	改修年度	施設の概要	機能診断結果 (劣化状況等)	長寿命化対策の内容	数量	実施年度	工事1件あたりの 概算事業費	備考
1	無22 新諏訪 用水路		-	U字溝300型 集水樹工2箇所	水路の破損や老朽化が一路線全体を通じて発生したため	水路の更新	0.127km	令和8年度	430万円	設計
2	無27 須恵深田 農道	設置なし	-	As舗装 幅員4.0m	路面の窪みやぬかるみ等により、通行や維持管理に支障がある	未舗装農道の舗装	0.167km	令和7年度	452万円	設計
3	無77 仁王 用水路	設置なし	-		水路法面の崩壊や土砂の堆積・雑草の繁茂等により通水機能が喪失し、清掃や泥上げなどの日常管理が困難なため	土水路からコンクリート水路への更新	0.16km	令和7年度	694万円	設計
4	無81 松尾 農道	設置なし	-	Co舗装	路面の窪みやぬかるみ等により、通行や維持管理に支障がある	未舗装農道の舗装	0.103km	令和9年度	350万円	積算
5	無89 阿蘇諏訪団地 農道	設置なし	-	Co舗装	路面の窪みやぬかるみ等により、通行や維持管理に支障がある。	未舗装農道の舗装	0.117km	令和7年度	300万円	積算
6	上6 上地域 貯水施設		-	貯水施設	貯水施設に設置されている金網フェンスにおいて、老朽化による破損がみられた	安全施設の補修	0.118km	令和7年度	257万円	見積
7	上53 上地域 排水路		-	排水トラフ	水路の破損や老朽化が一路線全体を通じて発生している。	水路の更新	0.115km	令和7年度	300万円	積算
8	上57 川久保永里 用水路		-	U字溝	水路の破損や老朽化が一路線全体を通じて発生している。	水路の更新	0.178km	令和8年度	450万円	積算
9	上58 永山 用水路		-	用水トラフ	水路の破損や老朽化が一路線全体を通じて発生している。	水路の更新	0.096km	令和7年度	200万円	積算



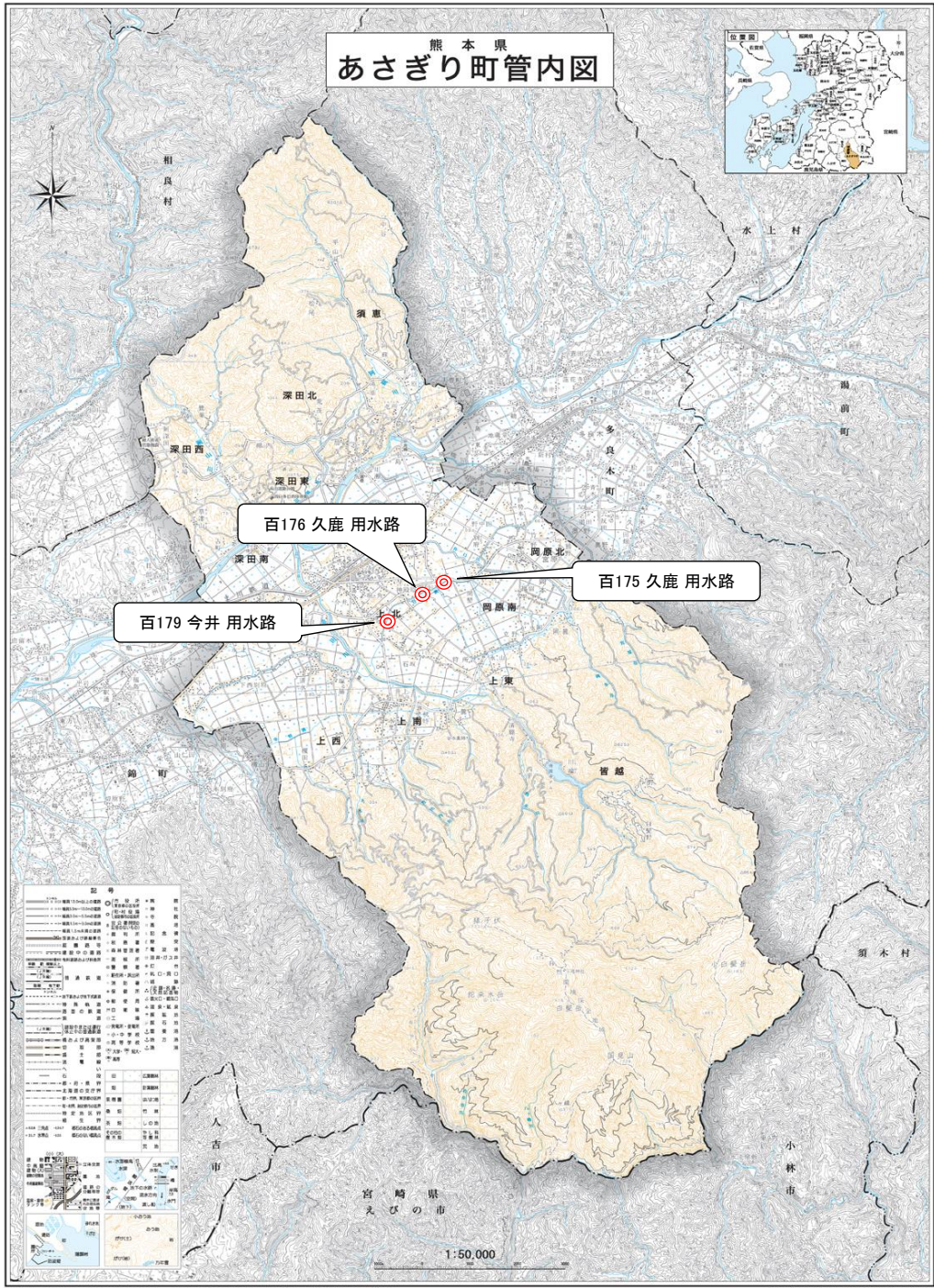
この図面は、国土交通省及びその支庁の1:50,000地形図を複製し、測量法第29条に基づき測量法第26条（第15号）を転載したものである。 熊本県農業支庁第2日1第24号 測量法第26条 第15号 1999年

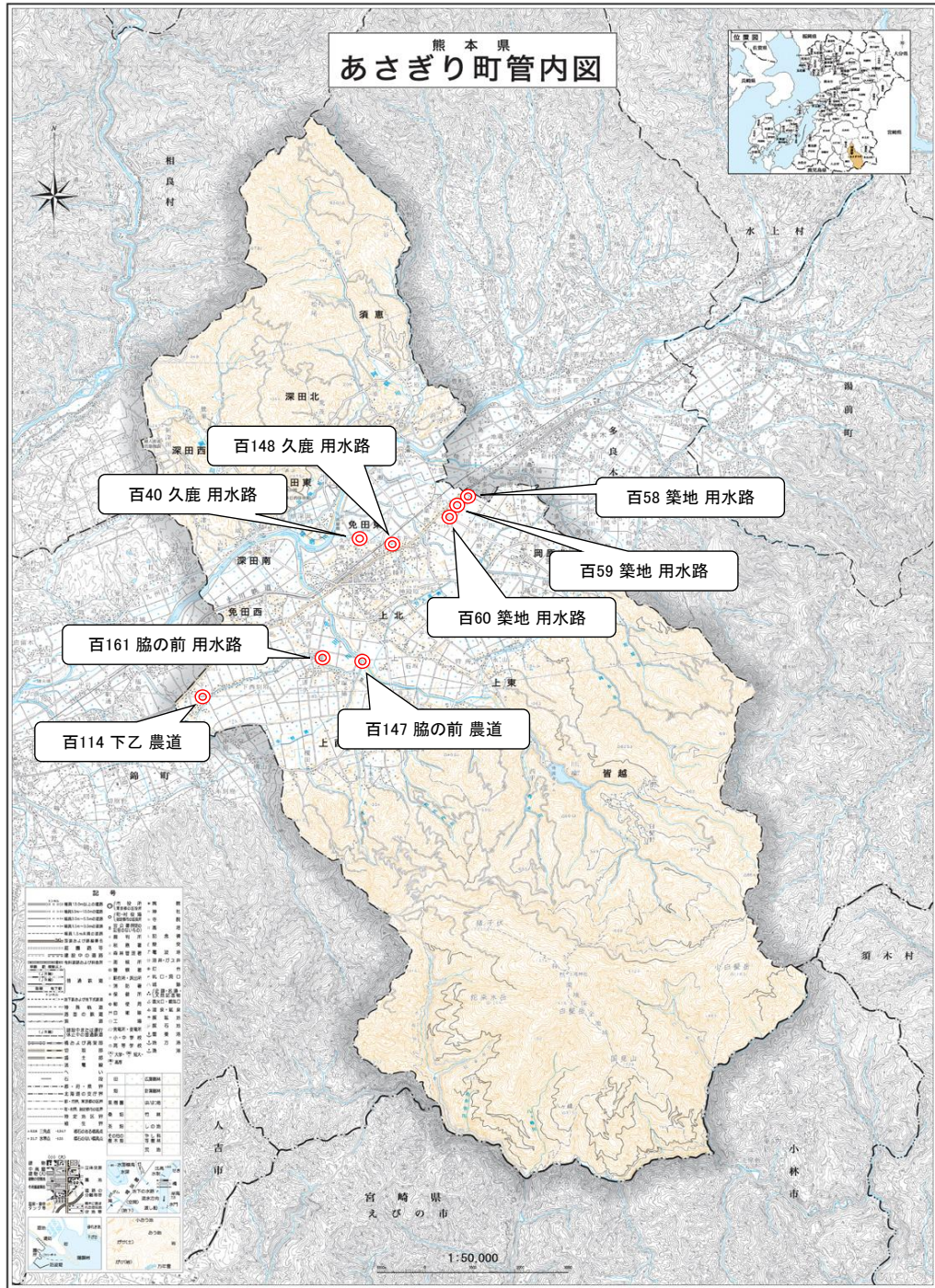
【第3期対策】

組織名：あさぎり町広域協定(百太郎溝)

長寿命化整備計画書

番号	施設名	設置年度	改修年度	施設の概要	機能診断結果 (劣化状況等)	長寿命化対策の内容	数量	実施年度	工事1件あたりの 概算事業費	備考
1	百175 久鹿 用水路			スライドゲート B0.6×H1.05	ゲートの老朽化により、ハンドルも重く、ゲート本体も錆等により止水効果がなくなっている	ゲート・ポンプの更新	1箇所	令和7年度	400万円	概算
2	百176 久鹿 用水路			スライドゲート B0.5×H0.5	ゲートの老朽化により、ハンドルも重く、ゲート本体も錆等により止水効果がなくなっている	ゲート・ポンプの更新	1箇所	令和7年度	350万円	概算
3	百179 今井 用水路			スライドゲート B0.45×H0.5	ゲートの老朽化により、ハンドルも重く、ゲート本体も錆等により止水効果がなくなっている	ゲート・ポンプの更新	1箇所	令和7年度	300万円	概算
1	百147 脇の前 農道		-	未舗装農道	未舗装のため、凹凸ができ通行に支障が生じている	未舗装農道の舗装	0.1km	令和7年度	250万円	概算
2	百161 脇の前 用水路		-	スライドゲート φ300	ゲートの老朽化によりハンドルの操作が重く、ゲート本体も錆等により止水効果がなくなっている	ゲート・ポンプの更新	1箇所	令和7年度	290万円	見積
3	百40 久鹿 用水路		-	用水トラフ450	水路の老朽化等により、水路の沈下等が発生し通水に支障が生じている	U字フリーム等既設水路の再布設	0.151km	令和10年度	600万円	概算
4	百148 久鹿 用水路		-	用水トラフ400	水路の老朽化等により、目地が劣化し漏水の原因になっている	水路の老朽化部分の補修	0.19km	令和7年度	200万円	見積
5	百58 築地 用水路		-	用水トラフ600	水路の老朽化等により、目地が劣化し漏水の原因になっている	水路の老朽化部分の補修	0.295km	令和8年度	470万円	概算
6	百59 築地 用水路		-	用水トラフ600	水路の老朽化等により、目地が劣化し漏水の原因になっている	水路の老朽化部分の補修	0.305km	令和9年度	480万円	概算
7	百60 築地 用水路		-	用水トラフ400	水路の老朽化等により、目地が劣化し漏水の原因になっている	水路の老朽化部分の補修	0.43km	令和10年度	490万円	概算
8	百114 下乙 農道		-	農道路肩	道幅が狭いため、大型機械の通行時に路肩が崩れ通行に支障が生じている	農道路肩、農道法面の補修	0.11km	令和7年度	300万円	設計





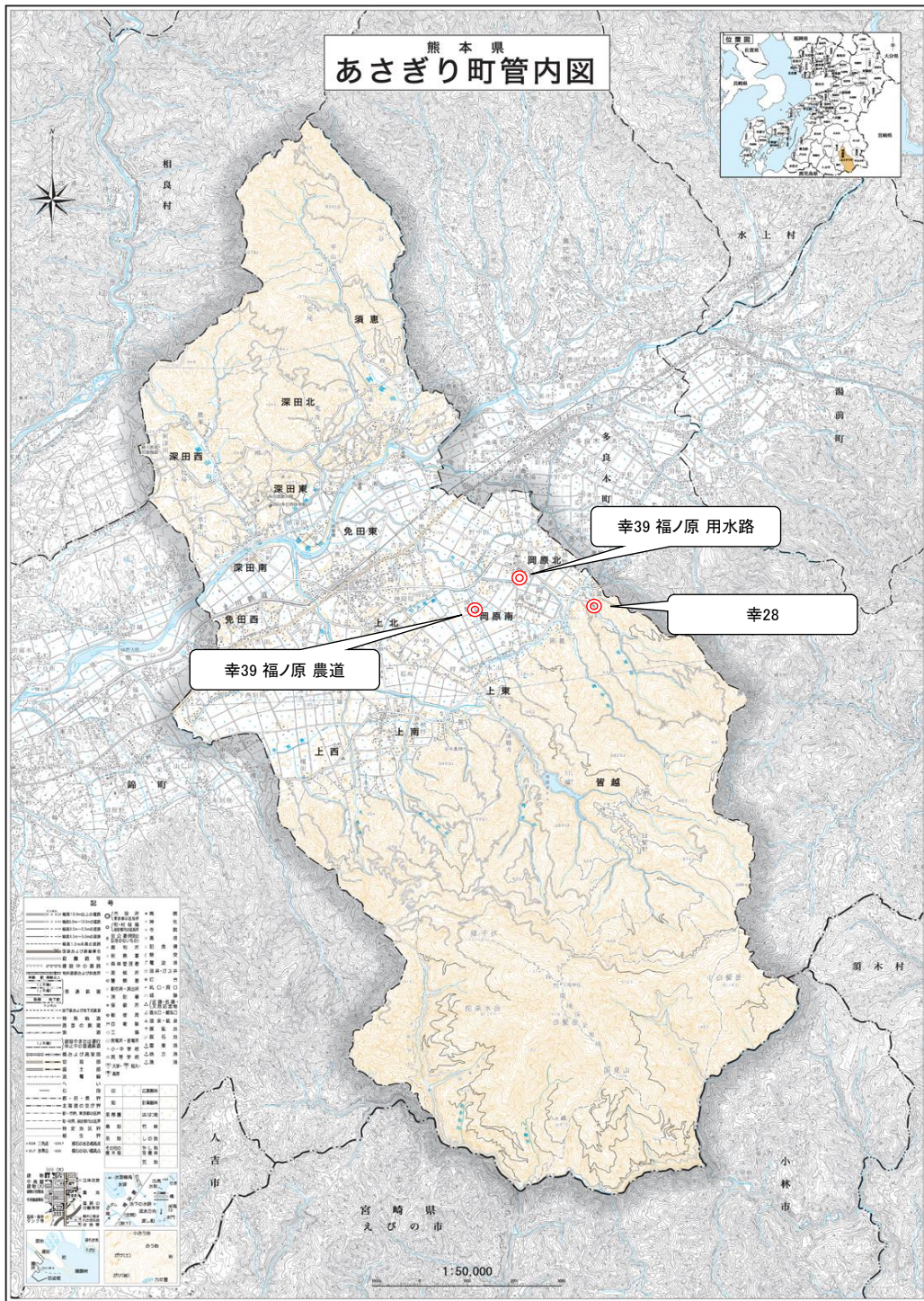
令和7年3月25日

【第3期対策】

組織名：あさぎり町広域協定(幸野溝)

長寿命化整備計画書

番号	施設名	設置年度	改修年度	施設の概要	機能診断結果 (劣化状況等)	長寿命化対策の内容	数量	実施年度	工事1件あたりの 概算事業費	備考
1	幸78 幸野溝 用水路		—	用水トラフ450型	水路目地から水田へ漏水するため、付近の田が乾かない	水路の老朽化部分の補修	0.219km	令和8年	242万円	見積
2	幸28 宮麓溝上 農道		—	未舗装農道 幅3000mm	路面の窪みやぬかるみ等により、通行や維持管理に支障がある	未舗装農道の舗装	0.052km	令和7年	206万円	見積
3	幸39 福ノ原 農道		—	未舗装農道側溝	道幅が狭く用水路に蓋が設置されていないため、通行や農地への進入が困難	側溝蓋の設置	0.08km	令和7年	231万円	見積
4										
5										
6										
7										



「この図面は、国土院発行の1:50,000地形図を複製し、測量法第19条に基づいて測量院承認（平15九発、第190号）を転載したものである。」

熊本市長編集 27日1番2号 熊心堂印刷社 熊1960384-0020