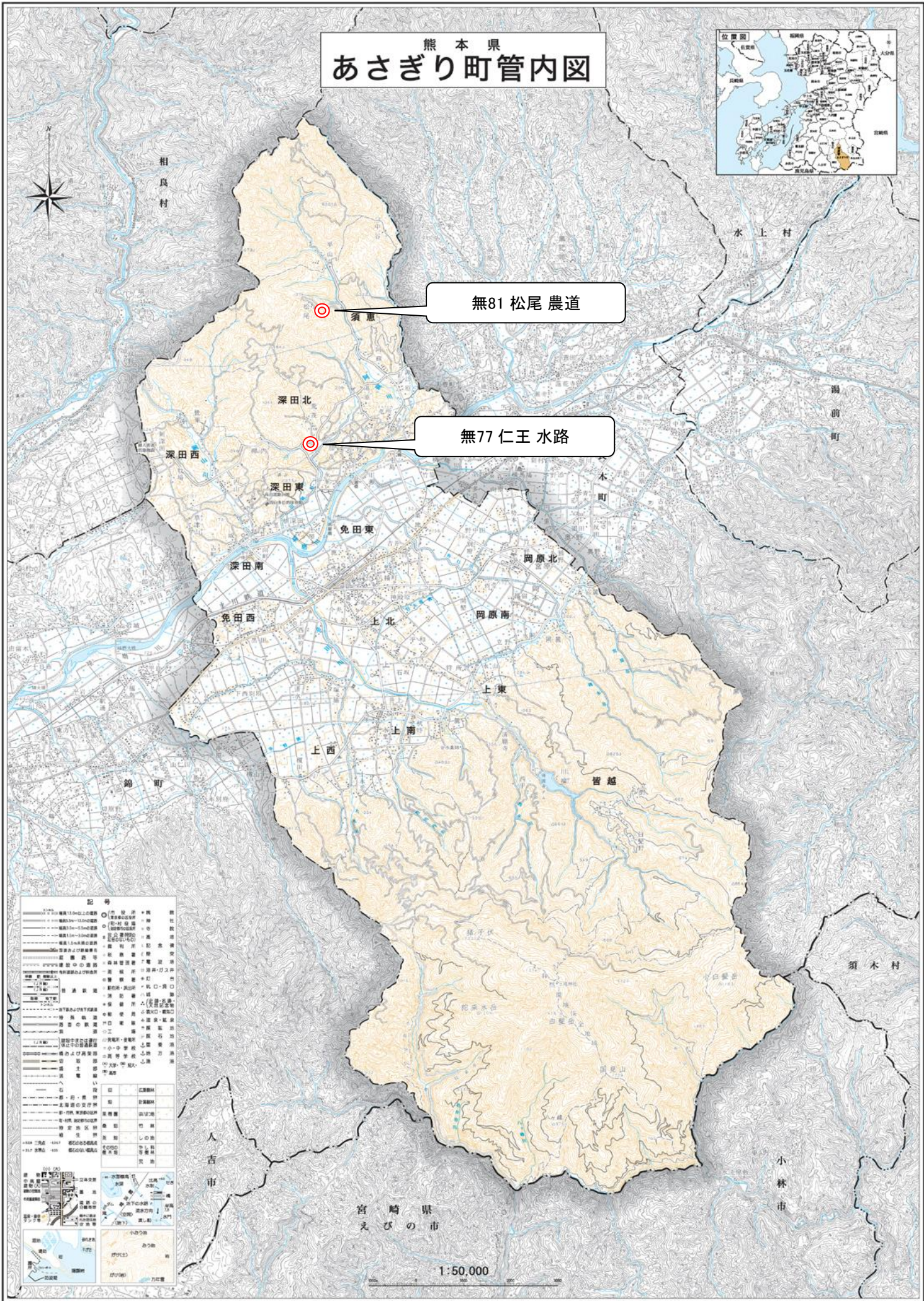


令和5年6月23日

組織名： あさぎり町広域協定(農支センター)

長寿命化整備計画書

番号	施設名	設置年度	改修年度	施設の概要	機能診断結果 (劣化状況等)	長寿命化対策の内容	数量	実施年度	工事1件あたりの 概算事業費	備考
1	無77 仁王 水路	設置なし	—		水路法面の崩壊や土砂の堆積・雑草の繁茂等により通水機能が喪失し、清掃や泥上げなどの日常管理が困難なため	土水路からコンクリート水路への更新	0.16km	令和6年度	6,400,000	積算
2	無81 松尾 農道	設置なし	—	Co舗装	路面の窪みやぬかるみ等により、通行や維持管理に支障がある	未舗装農道の舗装	0.103km	令和6年度	3,500,000	積算



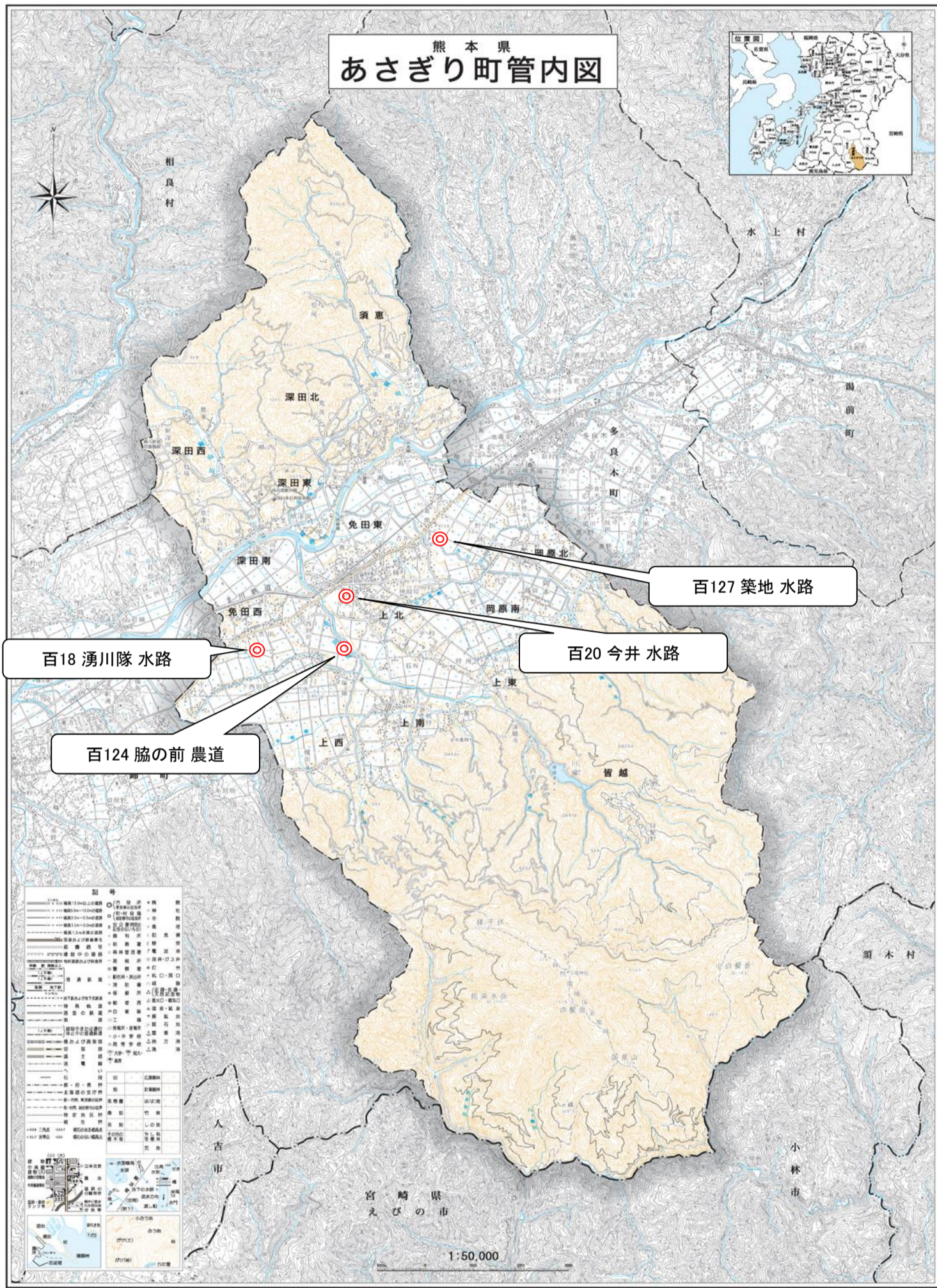
この地図は、国土院発行の1万分の1地形図を複製し、測量法第29条に基づく成果複製承認（平15入規、第19号）を転載したものである。 熊本市長編集 2丁目1番24号 興乙印刷株式会社 (096) 388-0029

令和5年6月23日

組織名： あさぎり町広域協定(百太郎溝)

長寿命化整備計画書

番号	施設名	設置年度	改修年度	施設の概要	機能診断結果 (劣化状況等)	長寿命化対策の内容	数量	実施年度	工事1件あたりの概算事業費	備考
1	百124 脇の前農道	設置なし	-	未舗装農道	砂利道の為、ぬかるみ等で通行に支障があるためアスファルト舗装を検討	未舗装農道の舗装	0.085km	令和5年度	2,000,000	概算
2	百127 築地水路		-	トラフ300	水路の老朽化等により、目地が劣化し漏水があり営農に支障がある。	水路の老朽化部分の補修	0.2km	令和5年度	2,500,000	概算
3	百18 湧川隊水路	設置なし	-	素掘り水路	土砂堆積等により、通水機能の喪失や日常管理が困難なため。	素掘り水路からコンクリート水路への更新	0.06km	令和5年度	2,500,000	概算
4	百20 今井水路		-	トラフ450	水路の老朽化等により、目地が劣化し漏水があり営農に支障がある。	水路の老朽化部分の補修	0.38km	令和5年度	3,500,000	概算



令和5年6月23日

組織名： あさぎり町広域協定(幸野溝)

長寿命化整備計画書

番号	施設名	設置 年度	改修 年度	施設の概要	機能診断結果 (劣化状況等)	長寿命化対策の内容	数量	実施年度	工事1件あたり の 概算事業費	備考
1										
2					※幸野溝分なし					
3										
4										
5										
6										
7										
8										